

2026年度 学校法人 早稲田学園
わせがくPURE高等学校 学校要覧



住所 茨城県常総市中妻町 4180

電話 0297-21-6362

FAX 0297-21-6372

URL <https://www.pure.wasegaku.ac.jp>

【学校名】 わせがく P U R E 高等学校
 【所在地】 〒300-2505 茨城県常総市中妻町 4180
 【課程】 通信制（単位制） 【学 科】 普通科
 【定 員】 7,200 人 【校 長】 大曾根 淳

【建学精神】

本学は百人百様の個性を持つ生徒に対してその能力・適正にあった教育を施し、人としての基礎基本を身につけ、健全に社会に自立ができる個人を育成し、社会発展と人類の福祉に貢献することを目的としています。

【通信教育を行う区域】

茨城県、北海道、青森県、岩手県、宮城県、秋田県、山形県、福島県、栃木県、群馬県、埼玉県、千葉県、東京都、神奈川県、新潟県、富山県、石川県、福井県、山梨県、長野県、岐阜県、静岡県、愛知県、三重県、滋賀県、京都府、大阪府、兵庫県、奈良県、和歌山県、岡山県、広島県、鳥取県、島根県、山口県、徳島県、香川県、愛媛県、高知県、福岡県、長崎県、佐賀県、熊本県、大分県、宮崎県、鹿児島県、沖縄県、及び海外

【通信教育連携協力施設】

①本校（定員計 924 名）

わせがく P U R E 高等学校 定員 924 茨城県常総市中妻町 4180

②分校（定員計 2130 名）

水戸キャンパス（自校） 定員 356 茨城県水戸市宮町 1-2-4
 古河キャンパス（自校） 定員 294 茨城県古河市本町 1-1-15
 守谷キャンパス（自校） 定員 198 茨城県守谷市中央 1-9-3
 太田キャンパス（自校） 定員 358 群馬県太田市東本町 23-7／東本町 23-28 古嶋ビル 3F
 前橋キャンパス（自校） 定員 416 群馬県前橋市新前橋町 18-26／前橋町 18-29K ビル
 桐生キャンパス（自校） 定員 180 群馬県桐生市稲荷町 4-20
 早稲田キャンパス（自校） 定員 328 東京都新宿区高田馬場 4-9-9

③協力校（定員計 780 名）

わせがく 高等学校 定員 360 千葉県香取郡多古町飯笹向台 252-2
 わせがく 夢育高等学校 定員 420 埼玉県飯能市大字平戸 130-2

④他の学校等の施設（定員計 3366 名）

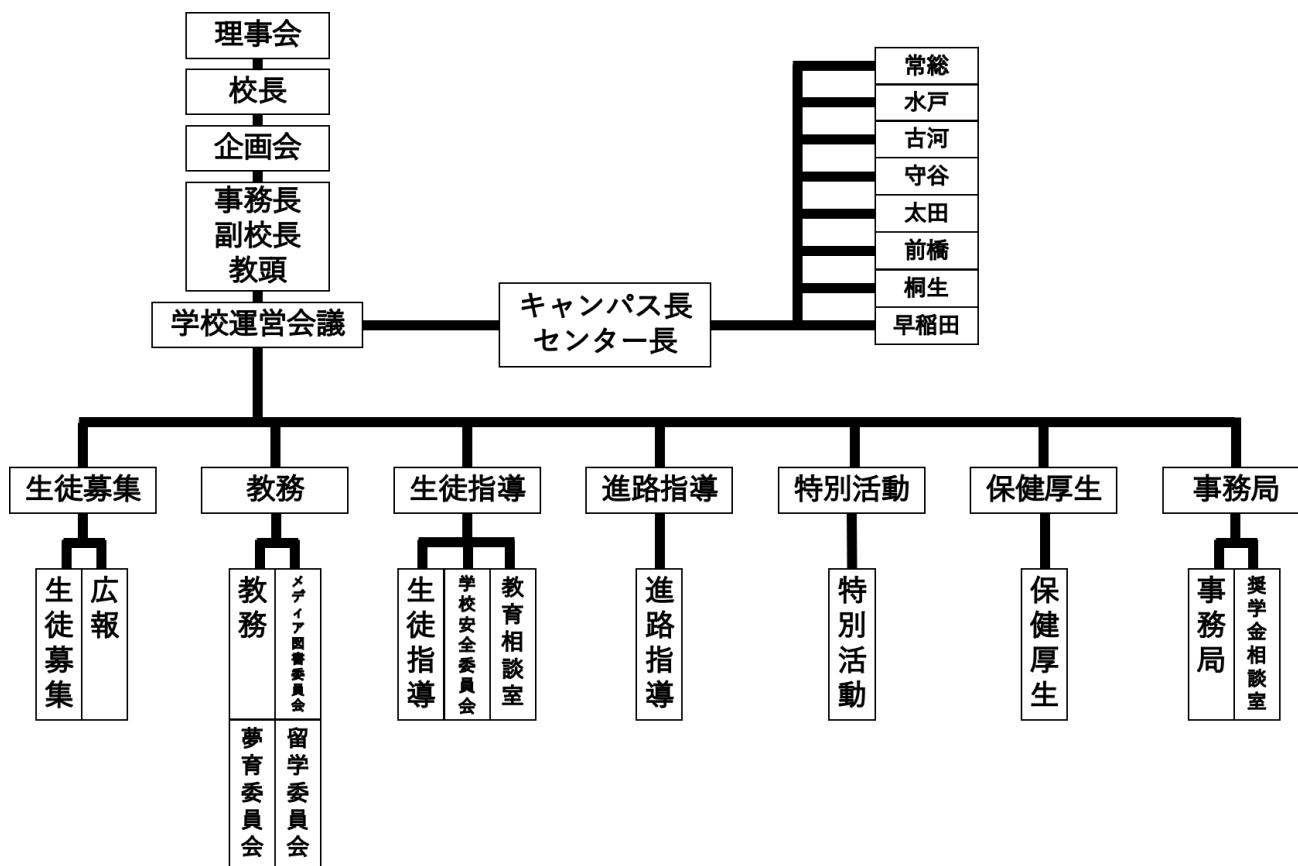
学校法人駿優国際学園 駿優国際医療ビジネス専門学校 定員 240 茨城県水戸市三の丸 2-5-36
 学校法人早稲田学園 専修学校早稲田予備学校 定員 360 東京都新宿区高田馬場 4-4-21
 学校法人早稲田学園 専修学校早稲田予備学校西船橋校 定員 420 千葉県船橋市西船 4-12-10
 学校法人関東学園 関東学園大学 定員 1080 群馬県太田市藤阿久町 200
 学校法人古河コア学園 古河テクノビジネス専門学校 定員 300 茨城県古河市中央町 1-10-10
 学校法人東京富士大学 東京富士大学 定員 606 東京都新宿区下落合 1-7-7
 学校法人群馬パース大学 定員 360 群馬県高崎市問屋町 1-7-1

【教職員数 (5/1 付)】 教職員合計 67 名

本校・分校	教諭 (本務)	教諭 (兼務)	講師	施設毎の合計
常総本校	2 名	5 名	1 名	8 名
水戸キャンパス	5 名		5 名	10 名
古河キャンパス	6 名	2 名		8 名
守谷キャンパス	2 名	3 名		5 名
太田キャンパス	6 名	2 名		8 名
前橋キャンパス	5 名	2 名		7 名
桐生キャンパス	5 名	1 名		6 名
早稲田キャンパス	6 名	2 名		8 名
合計	37 名	17 名	6 名	60 名

その他：事務職員 7 名

【学校組織運営図】



【生徒数等（5/1 付）】

本校・分校	2026 年度		2025 年度		
	在籍生徒数	入学者数	転・退学者 人数	休学者数	卒業生数
常総本校	52 名	52 名			
水戸キャンパス	82 名	82 名			
古河キャンパス	175 名	175 名			
守谷キャンパス	61 名	61 名			
太田キャンパス	279 名	279 名			
前橋キャンパス	220 名	220 名			
桐生キャンパス	172 名	172 名			
早稲田キャンパス	123 名	123 名			
合計	1,164 名	1,164 名			

【卒業後の進路状況】

2026 年 4 月開校のため、なし

【通信教育実施計画】

別紙参照

【施設・設備】

① 本校

学校名	面積	面接指導教室（16室）
わせがくPURE 高等学校	978.00 m ²	ROOM1 64.80 m ² ROOM2 64.80 m ² ROOM3 46.80 m ² ROOM4 64.80 m ² ROOM5 32.40 m ² ROOM6 32.40 m ² ROOM7 64.80 m ² ROOM8 46.80 m ² ROOM9 64.80 m ² ROOM10 64.80 m ² ROOM11 32.40 m ² ROOM12 64.80 m ² ROOM13 64.80 m ² ROOM14 64.80 m ² ROOM15 102.00 m ² ROOM16 102.00 m ²

特別教室8室 Art Room/Music Room/Cooking Room/Science Room1/Science Room2/
Prep Room1/Prep Room2/Prep Room3

その他 Library/Teacher's Room/Nurse's Office/Counseling Room/体育館/
トレーニング棟/格技場

② 通信教育連携協力施設（分校）

施設名	面積	面接指導教室
水戸キャンパス	283.72 m ²	教室1 58.61 m ² 教室2 53.40 m ² 教室3 54.26 m ² 教室4 40.47 m ² 教室5 25.21 m ² 教室7 25.21 m ² 教室8 26.56 m ²
古河キャンパス	243.15 m ²	1教室 43.51 m ² 2教室 43.79 m ² 3教室 36.40 m ² 4教室 57.14 m ² 5教室 62.31 m ²
守谷キャンパス	183.75 m ²	201 43.50 m ² 202 31.25 m ² 203 22.00 m ² 301 87.00 m ²
太田キャンパス	290.71 m ²	教室① 45.63 m ² 教室② 39.10 m ² 教室③ 48.96 m ² 古嶋ビル教室1 48.00 m ² 古嶋ビル教室2 48.00 m ² 古嶋ビル教室3 61.02 m ²
前橋キャンパス	421.49 m ²	21教室 54.00 m ² 22教室 22.80 m ² 31教室 69.12 m ² 32教室 18.14 m ² K1教室 90.39 m ² K2教室 75.78 m ² K4A教室 38.13 m ² K4B教室 53.13 m ²
桐生キャンパス	192.50 m ²	1教室 60.50 m ² 2教室 66.00 m ² 3教室 66.00 m ²
早稲田キャンパス	312.26 m ²	23教室 41.16 m ² 25教室 42.50 m ² 26教室 31.75 m ² 27教室 31.75 m ² 28教室 50.80 m ² 29教室 114.30 m ²

③通信教育連携協力施設（協力校）

学校名	面積	面接指導教室
学校法人早稲田学園 わせがく高等学校	293.56 m ²	教室(1) 48.75 m ² 教室(2) 48.75 m ² 教室(3) 49.28 m ² 教室(4) 48.75 m ² 教室(5) 48.75 m ² 教室(6) 49.28 m ²
学校法人早稲田学園 わせがく夢育高等学校	420.00 m ²	ROOM2 60.00 m ² ROOM3 60.00 m ² ROOM4 60.00 m ² ROOM5 60.00 m ² ROOM6 60.00 m ² ROOM7 60.00 m ² ROOM8 60.00 m ²

④通信教育連携協力施設（他の学校等の施設）

駿優国際医療ビジネス専門学校	190.86 m ²	4階 教室B 44.77 m ² 教室C 50.66 m ² 5階 教室B 44.77 m ² 教室C 50.66 m ²
専修学校早稲田予備学校	289.02 m ²	201 48.17 m ² 202 48.17 m ² 301 48.17 m ² 302 48.17 m ² 401 48.17 m ² 402 48.17 m ²
専修学校早稲田予備学校西船橋校	374.00 m ²	301 教室 46.75 m ² 302 教室 46.75 m ² 303 教室 46.75 m ² 304 教室 46.75 m ² 401 教室 46.75 m ² 402 教室 93.50 m ² 403 教室 46.75 m ²
関東学園大学	2023.53 m ²	211 講義室 94.50 m ² 212 講義室 94.50 m ² 213 講義室 94.50 m ² 225 講義室 94.50 m ² 226 講義室 94.50 m ² 228 講義室 94.50 m ² 229 講義室 182.00 m ² 311 講義室 147.15 m ² 312 講義室 147.15 m ² 313 講義室 73.58 m ² 314 講義室 73.58 m ² 315 講義室 195.80 m ² 321 講義室 147.15 m ² 322 講義室 73.58 m ² 323 講義室 73.58 m ² 324 講義室 73.58 m ² 325 講義室 73.58 m ² 326 講義室 195.80 m ²
古河テクノビジネス専門学校	357.00 m ²	201 84.00 m ² 202 84.00 m ² 203 63.00 m ² 204 63.00 m ² 303 63.00 m ²
東京富士大学	1685.50 m ²	521 教室 144.50 m ² 522 教室 72.25 m ² 523 教室 72.25 m ² 524 教室 55.25 m ² 531 教室 144.50 m ² 532 教室 108.25 m ² 533 教室 72.25 m ² 534 教室 55.25 m ² 第1会議室 36.00 m ² 第2会議室 32.00 m ² 第3会議室 107.50 m ² プリズムホール 266.96 m ² 二上講堂 518.54 m ²
群馬パース大学	864.86 m ²	401 講義室 145.50 m ² 402 講義室 143.85 m ² 403 講義室 143.01 m ² 801 講義室 145.64 m ² 802 講義室 143.85 m ² 803 講義室 143.01 m ²

【授業料・入学金・施設設備費及び検定料】

単位登録料(1単位につき年度ごと)	12,000円
入学金	0円
施設設備費	48,000円
検定料	10,000円
科目履修生の単位登録料(1単位につき年度ごと)	12,000円
科目履修生の履修登録料(年度ごと)	20,000円
科目履修生の施設設備費(年度ごと)	18,000円
第22条第3項の審査による単位認定の認定料(1単位につき)	1,000円

【生徒の学習活動、進路選択及び心身の健康等に係る支援の状況】

学習活動	Google Classroomで随時質問等が可能で、Cloud Campusで添削課題・試験の提出・返却をする。本校・分校にて補習授業を実施し基礎学力の定着を支援する。補習授業や家庭学習の補助教材としてeラーニング教材を活用し、個々の学力に応じて支援する。
進路選択	年間又は3年間を通した計画的な進路指導を実施。全学年次年間2回の三者面談を行い、生徒及び保護者への進路相談体制の確立。 (参考) 1～3年次 進路ガイダンス 年1回 1～3年次 基礎力診断テスト/到達度テスト 年1～2回 1・2年次 適性検査 年1回 2・3年次 模試 年1～2回
心身の健康等	本校・分校に教育相談委員を配置し、教職員でケーススタディを年1回実施し生徒状況を把握するとともに生徒の体調不良や精神的な悩みに直ぐに対応する。必要に応じて、公認心理師や学校心理士、スクールカウンセラーとの面談、相談の機会を設ける。

【2026年度 学校経営計画】

(1) 目指す学校像

本校の教育スローガン〔自由・個性・夢育〕を基幹にし、2026年度は次のような学校を目指し、本校の特色を明確化していく。

- ①生徒一人ひとりの夢、人権及び個性がお互いに十分に尊重され、いつも楽しい雰囲気にあふれる学校。
- ②生徒が卒業までに、自立して生活できるように、人としての基礎基本(各教科の基礎学力・基本的生活習慣・社会的人間性等)を身につける学校。
- ③地域を理解し、地域に貢献し、地域に信頼される学校。

(2) 中期的目標

- ①コミュニケーションを重視し、担任・生徒・生徒間の心の通い合うHR活動と、教育相談を活用し、保護者の理解と支援をもって実現し、週5日の通学と自立した進路決定を目標とする。
- ②生徒一人ひとりに応じた基礎学力の定着と発展的な学習の向上を図る。
- ③将来を見据えた適切な職業観と人生観を育成する進路指導を実施し、進路決定率100%をめざす。
- ④教員一人あたり生徒60人の担任掌握力の錬成、転退学を出さない指導。

【主な年間行事予定】

前期		後期	
4月	入学式・校外学習	10月	入学式・修学旅行・三者面談
5月	健康診断・進路適性検査	11月	体育祭・校外学習
6月	進路がイグニス・三者面談	12月	校外学習・集中スクーリング*
7月	避難訓練・校外学習・集中スクーリング*	1月	進路適性検査・期末考査
8月	短期留学・期末考査	2月	補充スクーリング*
9月	eスポーツ大会・卒業式・補充スクーリング*	3月	卒業式

【教育課程表】

別表1 わせがくPURE高等学校 教育課程表

教科	記号	科目	単位	課題提出回数	面接指導時間数
国語	○	現代の国語	2	6	2
	○	言語文化	2	6	2
		論理国語	4	12	4
		文学国語	4	12	4
		古典探究	4	12	4
		聞く・書く・話す ※	4	12	4
地理歴史	○	地理総合	2	6	2
		地理探究	3	9	3
	○	歴史総合	2	6	2
		日本史探究	3	9	3
		世界史探究	3	9	3
		地理歴史実習 ※	2~4	6~12	2~4
公民	○	公共	2	6	2
		倫理	2	6	2
		政治・経済	2	6	2
数学	○	数学Ⅰ	3	9	3
		数学Ⅱ	4	12	4
		数学Ⅲ	3	9	3
		数学A	2	6	2
		数学B	2	6	2
		数学C	2	6	2
		基礎数学 ※	3	9	3
理科	★	科学と人間生活	2	6	8
	★★	物理基礎	2	6	8
		物理	4	12	16
	★★	化学基礎	2	6	8
		化学	4	12	16
	★★	生物基礎	2	6	8
		生物	4	12	16
保健体育	○	体育	7	7	35
	○	保健	2	6	2
芸術	☆	音楽Ⅰ	2	6	8
		音楽Ⅱ	2	6	8
	☆	美術Ⅰ	2	6	8
	☆	工芸Ⅰ	2	6	8
	☆	書道Ⅰ	2	6	8
外国語	○	英語コミュニケーションⅠ	3	9	12
		英語コミュニケーションⅡ	4	12	16
		英語コミュニケーションⅢ	4	12	16
		論理・表現Ⅰ	2	6	8
		論理・表現Ⅱ	2	6	8
		論理・表現Ⅲ	2	6	8
		英語実習A ※	2	6	8
		英語実習B ※	2	6	8
家庭	☆	家庭基礎	2	4	4
	☆	家庭総合	4	8	8
情報	○	情報Ⅰ	2	6	4
		情報Ⅱ	2	6	4
学校設定		ソーシャル・スキル ※	2	6	2
		ソーシャル・アクティビティ ※	2	2	2
		ネットモラル ※	2	6	2
総合的な探究の時間 (3単位以上)		ボランティア活動 ※	2	2	2
		環境を考える ※	2	2	2
		課題を見つける ※	2	2	2
特別活動		ホームルーム		30単位時間	
合計			74単位以上		

※は学校設定科目

記号の説明 → ○必修、☆教科内のうち一科目を必修、★と★★のうち一科目または★★を三科目のいずれか必修、無印＝選択科目

(使用教科書一覧)

科目名	略称	記号 番号	検定 済年	教科書名
現代の国語	東書	現国 002-901	7	新編現代の国語
言語文化	東書	言文 002-901	7	新編言語文化
論理国語	東書	論国 701	4	新編論理国語
文学国語	東書	文国 701	4	文学国語
古典探究	東書	古探 701	4	新編古典探究
地理総合	東書	地総 002-901	7	地理総合
地理探究	東書	地探 701	4	地理探究
地図	帝国	地図 046-901	7	新詳高等地図
歴史総合	東書	歴総 002-901	7	歴史総合
日本史探究	東書	日探 701	4	日本史探究
世界史探究	東書	世探 701	4	世界史探究
公共	東書	公共 002-901	7	公共
倫理	東書	倫理 701	4	倫理
政治・経済	東書	政経 701	4	政治・経済
数学 I	東書	数 I 002-905	7	改訂版 新数学 I
数学 I	東書	数 I 002-906	7	改訂版 新数学 I 解答編
数学 II	東書	数 II 716	4	数学 II Essence
数学 III	東書	数 III 702	4	数学 III Standard
数学 A	東書	数 A 002-905	7	改訂版 新数学 A
数学 A	東書	数 A 002-906	7	改訂版 新数学 A 解答編
数学 B	東書	数 B 703	4	数学 B Essence
数学 C	東書	数 C 702	4	数学 C Standard
科学と人間生活	東書	科人 002-901	7	改訂 科学と人間生活

物理基礎	東書	物基 002-902	7	改訂 新編物理基礎
物理	東書	物理 701	4	物理
化学基礎	東書	化基 002-902	7	改訂 新編化学基礎
化学	東書	化学 701	4	化学 Vo.1 理論編
化学	東書	化学 702	4	化学 Vo.2 物質編
生物基礎	東書	生基 002-902	7	改訂 新編生物基礎
生物	東書	生物 701	4	生物
保健／体育	大修館	保体 050-901	7	現代高等保健体育 改訂版
音楽 I	大修館	音 I 050-901	7	音楽 I 改訂版 Tutti+
英語コミュニケーション I	東書	C I 002-901	7	All Aboard! English Communication I Revised
英語コミュニケーション II	東書	C II 701	4	All Aboard! English Communication II
論理・表現 I	東書	論 I 002-901	7	NEW FAVORITE English Logic and Expression I Revised
論理・表現 II	東書	論 II 701	4	NEW FAVORITE English Logic and Expression II
家庭基礎	東書	家基 002-901	7	家庭基礎 自立・共生・創造
家庭総合	東書	家総 002-901	7	家庭総合 自立・共生・創造
情報 I	東書	情 I 002-901	7	新編情報 I
情報 II	東書	情 II 701	4	情報 II

【沿革】

2025年（令和7年）

茨城県より設置認可。

2026年（令和8年）

単位制・通信制課程普通科わせがくPURE高等学校が開校。

わせがくPURE高等学校の校長に大曾根淳が就任。

常総本校のほか、水戸、古河、守谷、太田、前橋、桐生、早稲田にキャンパスを開設。

茨城県高等学校体育連盟加盟。